

Paris-Saclay dans les Yvelines



Freyssinet Trappes et Montigny

Programmation en cours de définition

Versailles Satory Est

Programmation en cours de définition

Versailles Satory Ouest

Surface: 230 hectares

Programmation prévisionnelle:
312 000 m² logements
210 000 m² activités économiques
18 000 m² équipements publics
10 000 m² commerces et services

Quartier des Savoires, Gare Guyancourt-Saint-Quentin

Surface: environ 64 hectares

Programmation prévisionnelle:
145 000 m² logements
160 000 m² activités économiques
15 000 m² commerces, services et équipements publics

Consultations à venir

Maîtres d'œuvre & Opérateurs

3 Quartier Lisière

L7 et L9

Environ 200 logement familiaux
Consultation : S2 2024

L1a et L1c, Résidences étudiantes et jeunes actifs environ 180 lits

Maîtrise d'ouvrage : Versailles Habitat
Consultation MOE à venir S1 2024

L1b, Parking Silo

Maîtrise d'ouvrage : EPA Paris-Saclay
Concours MOE à venir S1 2024

L2b, Crèche publique - 30 berceaux

Maîtrise d'ouvrage : EPA Paris-Saclay
Consultation pour une conception réalisation S2 2024

Consultations en cours

3 L2a-L2c-L3-L5, Logements familiaux environ 300 logements

Consultations en cours
Désignation des lauréats : avril 2024

L4, Groupe scolaire - 8 classes

Maîtrise d'ouvrage : EPA Paris-Saclay
Concours MOE en cours
Désignation du lauréat : T4 2024

4 Occupation de la halle Piano (ex-Thalès)

Surface: 9 000 m²
Appel à projets : S2 2023 - S1 2024

Projets attribués

1 Laboratoires de recherche et d'enseignement - Mines Paris PSL

Maîtrise d'ouvrage : Conseil départemental des Yvelines
Livraison en 2025

2 Parking Silo de 450 places et espaces de restauration

Maîtrise d'ouvrage : EPA Paris-Saclay
Désignation du lauréat : Livraison en 2026

4 Réhabilitation de la halle Piano (ex-Thalès)

Maîtrise d'ouvrage : EPA Paris-Saclay
Désignation du lauréat : 1^{er} semestre 2023

PARIS-SACLAY

Établissement public d'aménagement Paris-Saclay

6 boulevard Dubreuil
91400 Orsay
+33(0)164 54 36 50
contact@oin-paris-saclay.fr

www.epa-paris-saclay.fr

paris-saclay.business
paris-saclay-startup.com
mangerlocal-paris-saclay.fr
une émission : Paris-Saclay TV
sur TV78 et Vià Grand Paris

facebook.com/ParisSaclay

@parisSaclay

paris_saclay

Établissement public d'aménagement Paris-Saclay

youtube.com/ParisSaclay

PARIS-SACLAY

L'Opération d'intérêt national Paris-Saclay

Calendrier des consultations

Mars 2024

Paris-Saclay, un projet d'intérêt national

Paris-Saclay est un projet scientifique et économique exceptionnel au service de la croissance et de la création d'emplois. L'État a décidé par la loi du 3 juin 2010 relative au Grand Paris d'apporter son soutien à l'ambition du projet : renforcer l'offre universitaire et la recherche, augmenter fortement la capacité du territoire à produire du développement industriel et social et conforter sa position parmi les 8 clusters mondiaux de l'innovation (source : MIT Technology Review, juillet 2013).

L'État engage un effort financier sans pareil par le biais des investissements d'avenir avec 1,5 milliard d'euros pour les projets immobiliers universitaires (Opération Campus et dotation) et 1 milliard d'euros pour les laboratoires et équipements d'excellence de Paris-Saclay, auxquels s'ajoute la création de la ligne 18 du Grand Paris Express. Maître d'ouvrage de l'aménagement de ce territoire, l'Établissement public d'aménagement Paris-Saclay travaille étroitement avec les collectivités locales pour faire de ce projet d'intérêt national un projet de territoire équilibré. Il mobilise les acteurs industriels pour stimuler la croissance autour de filières stratégiques (aérospatial - défense - sécurité, énergie, mobilité, TIC, santé).

Les 19 établissements de Paris-Saclay, réunis au sein de l'Université Paris-Saclay et de l'Institut polytechnique de Paris, déploient une offre de formation et de recherche aux plus hauts standards internationaux. Ils constituent le moteur scientifique du cluster.

Construit autour d'acteurs scientifiques historiques (Université Paris-Sud, École polytechnique, CEA, CentraleSupélec, etc.) rejoints par une nouvelle vague d'implantations académiques et industrielles, le Campus urbain sera un lieu d'attraction et de créativité intellectuelle et technologique.

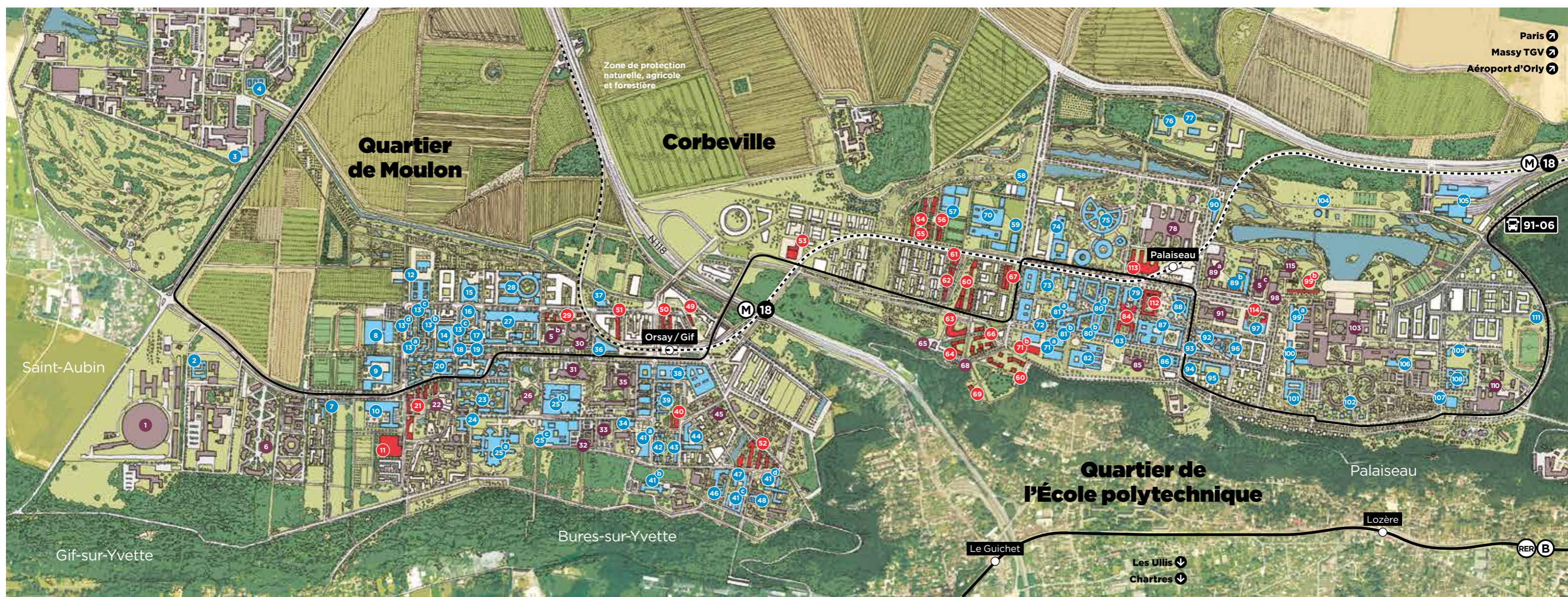
L'Établissement public d'aménagement Paris-Saclay est aménageur de cinq zones d'aménagement concerté, le quartier de l'École polytechnique, le quartier de Moulon et le quartier de Corbeville sur le plateau de Saclay ; le quartier de Satory Ouest à Versailles et le quartier de la gare de Guyancourt - Saint-Quentin à Guyancourt. Des études urbaines sont actuellement en cours dans les Yvelines à Versailles et à Trappes. Paris-Saclay est un projet majeur d'aménagement du territoire au service du développement des entreprises et des établissements de recherche et de la qualité de vie des habitants, afin de devenir un avantage compétitif essentiel dans un environnement mondial hautement concurrentiel.

Excellence académique, renommée des établissements d'enseignement supérieur, concentration d'activités de recherche et développement, force industrielle des pôles d'activités majeurs de l'Essonne et des Yvelines, tissus de PME innovantes : Paris-Saclay possède les atouts pour répondre aux enjeux d'une économie mondiale en profonde mutation et s'adapter au modèle d'innovation du XXI^e siècle.

Paris-Saclay 2024

● Bâtiments existants ● Consultations en cours ou à venir
● Bâtiments livrés ou en chantier Constructibilités

N 0 1 000 m



Quartier de Moulon

Surface : **337 hectares**
 Programmation totale **870 000 m²**
320 000 m² Enseignement supérieur et recherche
230 000 m² Développement économique
270 000 m² Logements
50 000 m² Services, commerces et équipements publics

- 1 Synchrotron SOLEIL
- 2 Installation pour le climat et l'environnement - CEA
- 3 Doséo - CEA
- 4 Pôle de recherche Neurosciences
- 5, 6, 7 DigitéoLabs
- 8 Parcs d'activités Espace technologique et Les Algorithmes
- 9 Gendarmerie de Moulon
- 10 Centre omnisports universitaire de Moulon
- 11 Collège
- 12 Centre aquatique Gif-sur-Yvette
- 13 Pôle sportif de quartier
- 14 IDEEV*
- 15 Logements et immobilier d'entreprises
- 16 132 logements et un centre médical
- 17 90 logements familiaux
- 18 130 logements sociaux et une maison médicale
- 19 51 logements accession sociale
- 20 Groupe scolaire de Gif-sur-Yvette
- 21 Danone In'Cube Centre R&I
- 22 Résidence Georges Sand
- 23 Parking Silo
- 24 Centre Teilhard de Chardin
- 25 Hôtel innovant
- 26 Logements, commerces, services, équipements publics
- 27 JC Logements familiaux en accession
- 28 Ferme de Moulon
- 29 Résidence Serendicity
- 30 Résidence Joliot-Curie
- 31 CentraleSupélec*
- 32 Bâtiment Louis Bréguet
- 33 Bâtiment Gustave Eiffel
- 34 Bâtiment Francis Bouygues
- 35 Point F
- 36 ENS Paris-Saclay*
- 37 Servier (unité de laboratoires et de recherche)
- 38 Programme Techtiaire (bureaux et laboratoires)
- 39 Pôle commun de recherche informatique*
- 40 Institut des sciences et des plantes*
- 41 Laboratoire de génie électrique de Paris*
- 42 Résidence Émilie du Châtelet
- 43 Le Lieu de Vie
- 44 IUT d'Orsay*
- 45 LUMEN Learning Center*
- 46 Installation centralisée du réseau de chaleur et de froid
- 47 BPC*
- 48 Pôle universitaire d'ingénierie d'Orsay*
- 49 Parking Silo et logements étudiants sociaux
- 50 Centre de physique, matière et rayonnement*
- 51 Laboratoire Aimé Cotton
- 52 Institut Pascal
- 53 Laboratoire de physique des solides
- 54 Résidence Eileen Gray
- 55 Résidence de 312 lits étudiants privés
- 56 Hôtel d'agglomération de la Communauté d'Agglomération Paris-Saclay et entreprise IBM
- 57 Parc Eiffel Paris-Saclay
- 58 LIMSI / CNRS (QUAERO)
- 59 Résidence étudiants sociale et chercheurs, restaurant universitaire
- 60 ISMO*
- 61 Centre culturel et culturel juif et étudiant
- 62 Centre culturel et culturel juif et étudiant
- 63 Programmation sport/loisir et logements en accession
- 64 Logements sociaux
- 65 Programmation sport/loisirs et logements en accession

Corbeville

Surface : **94 hectares**
 Programmation prévisionnelle :
172 000 m² Logements
45 000 m² Enseignement supérieur et recherche
74 000 m² Équipements (dont hôpital), services et commerces
123 000 m² Activités économiques

- 53 Centre d'incendie et de secours
- 54 Logements familiaux
- 55 Résidence sociale étudiante, 160 lits (CDC Habitat)
- 56 Résidence étudiante, 180 lits environ
- 57 Complexe sportif universitaire
- 58 Parking Silo de l'hôpital
- 59 Projet PASREL (SHFJ, CEA)
- 60 Logements familiaux, équipement public socio-culturel et commerces
- 61 Résidences étudiante et hôtelière
- 62 Logements familiaux, bureaux et commerces
- 63 Groupe scolaire (14 classes)
- 64 66 logements familiaux en accession
- 65 Château de Corbeville
- 66 200 logements familiaux (accession, BRS, locatif social)
- 67 10 000m² tertiaires
- 68 Longère
- 69 Crèche communale (60 berceaux)
- 70 Hôpital Paris-Saclay

Quartier de l'École polytechnique

Surface : **232 hectares**
 Programmation totale : **877 800 m²**
216 800 m² Enseignement supérieur et recherche
403 000 m² Développement économique
182 000 m² Logements
76 000 m² Services, commerces et équipements publics

- 71 Nano-INNOV SystemX Systematic
- 72 Extension Nano-Innov
- 73 Résidence Maison des ingénieurs agronomes
- 74 Campus AgroParisTech/INRAE*
- 75 EDF Lab Campus
- 76 EDF Lab R&D
- 77 Poste source Enedis
- 78 Déchetterie ressourcerie Lynred
- 79 Résidence Rosalind Franklin et parc de stationnement public Gaspard Monge
- 80 Le Central
- 81 Le Next : restaurant universitaire et bureaux
- 82 Le Playground
- 83 Résidence pour nouveaux entrepreneurs et bureaux
- 84 Centre de nanosciences et nanotechnologies - CNRS
- 85 Résidence Pichet All Suites Study
- 86 160 logements (libres et sociaux) et crèche
- 87 Horiba Jobin-Yvon
- 88 Institut photovoltaïque d'Île-de-France
- 89 Télécom Paris/Télécom SudParis
- 90 Résidence KLEY, hôtel et commerces
- 91 Thales R&D
- 92 Extension Thales
- 93 Sous-préfecture de Palaiseau
- 94 Institut d'optique Graduate school*
- 95 Résidence Rosalind Manceau, restaurants et commerces
- 96 Résidence Toit et Joie et pôle sportif de Palaiseau
- 97 Résidence Hacker
- 98 Groupe scolaire de Palaiseau
- 99 Résidence Jean d'Ormesson
- 100 Lycée international de Palaiseau
- 101 Installation centralisée du réseau de chaleur et de froid
- 102 Laboratoires de l'École polytechnique
- 103 Nouveaux laboratoires de l'École polytechnique
- 104 Bâtiment d'enseignements mutualisés
- 105 ENSAE ParisTech
- 106 Résidence CDC Habitat
- 107 École polytechnique
- 108 SIRTA
- 109 Centre d'exploitation et de maintenance du Grand Paris Express
- 110 Halle multisports mutualisée
- 111 Onera
- 112 Pôle mécanique
- 113 Résidence étudiants Bachelor
- 114 ENSTA ParisTech
- 115 Radar de l'aviation civile
- 116 Logements familiaux, techtaire (bureaux/laboratoires), commerces
- 117 Lot techtaire (bureaux/laboratoires)
- 118 Lot techtaire (bureaux/laboratoires)
- 119 Chaufferie de l'École polytechnique

* Université Paris-Saclay