

Septembre 2023

Flash info chantiers

Campus urbain - Quartier de Corbeville

Réouverture par phases du Chemin de la Rigole

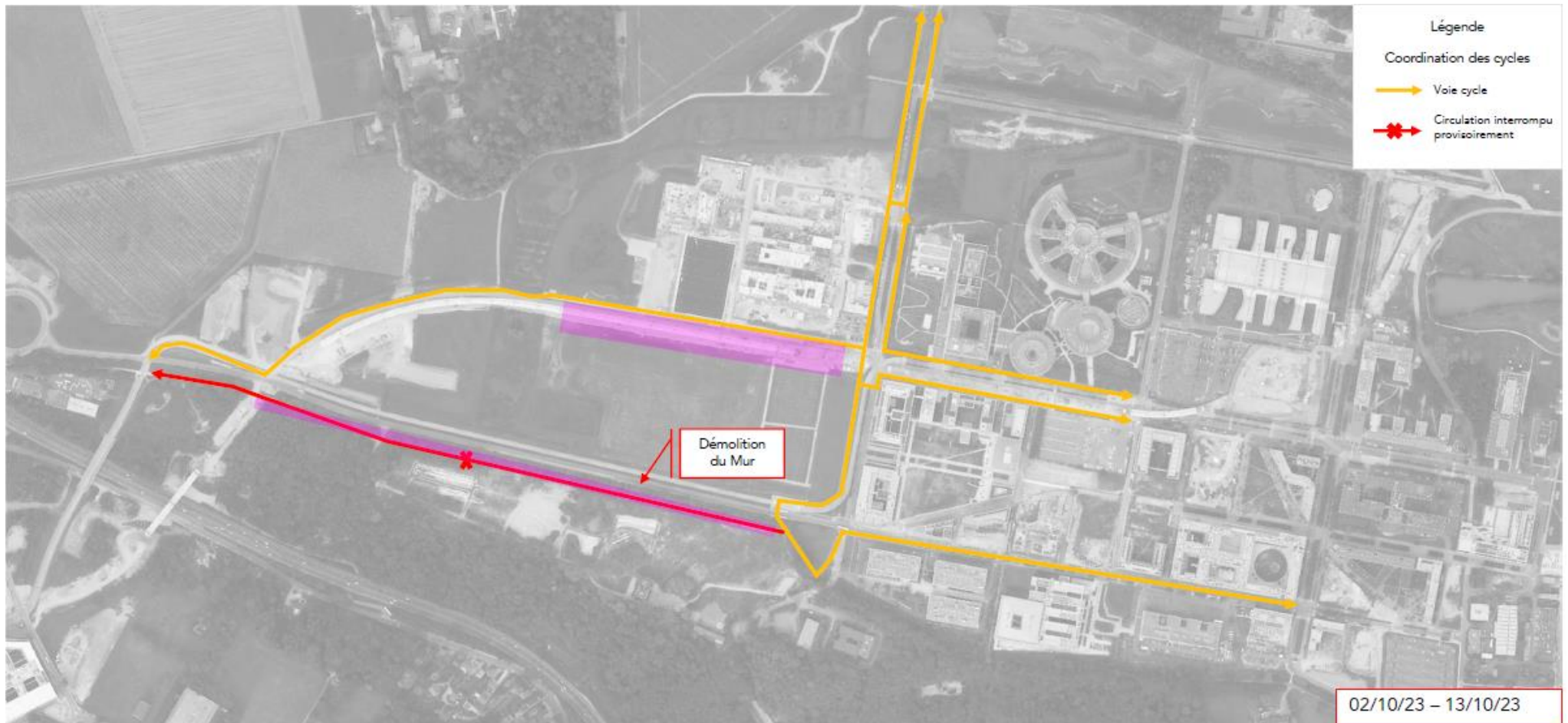
Du 2 au 13 octobre 2023 inclus

Dans le cadre de l'aménagement du quartier de Corbeville, des travaux ont lieu à proximité de la Route départementale 128, qui traverse le site d'ouest en est, et impactent la circulation piétonne et cycliste.

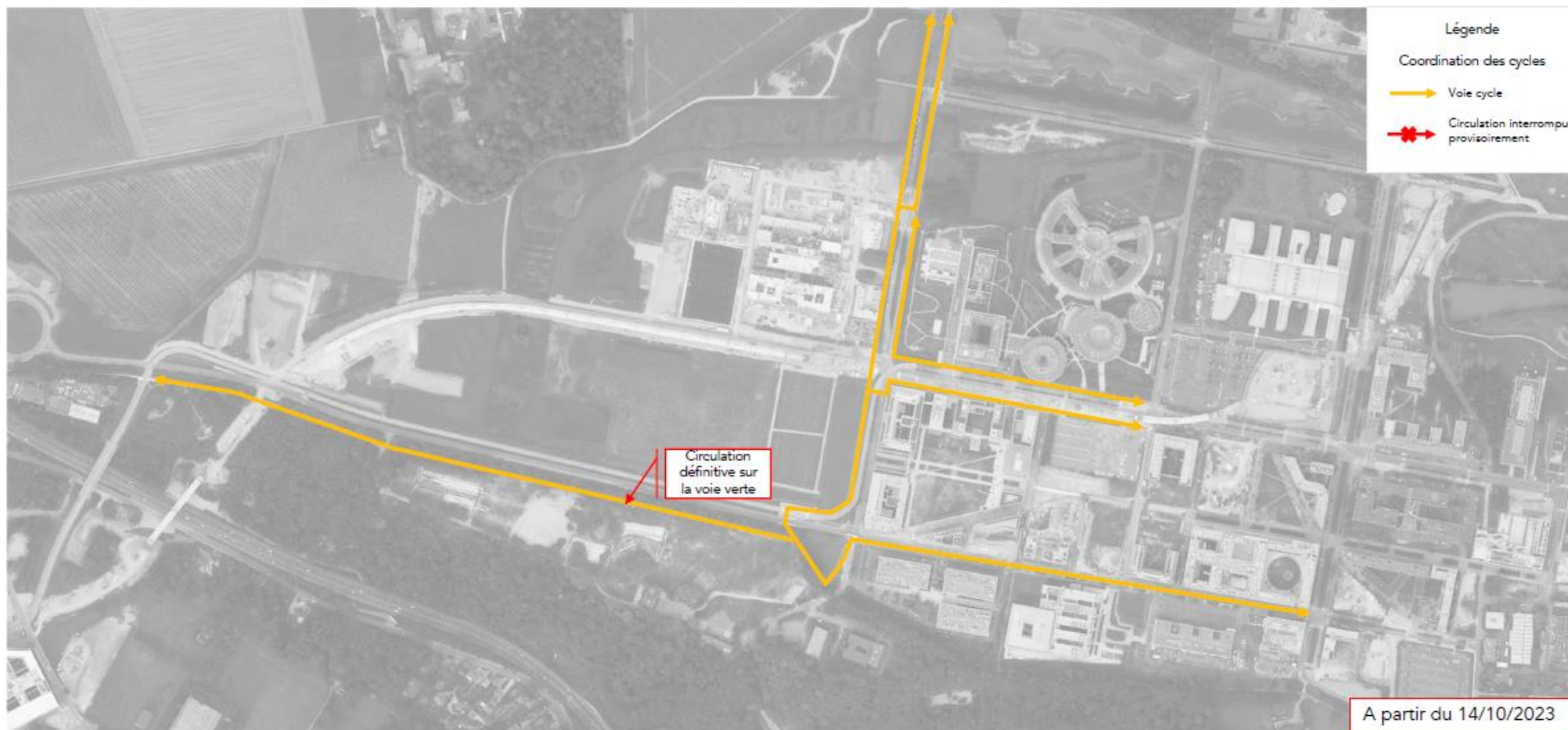


Du 2 au 13 octobre, des travaux de démolition du mur seront réalisés sur le Chemin de la Rigole entraînant sa fermeture aux cycles et aux piétons.

Une déviation sera mise en place et invitera les usagers à contourner la zone de chantier via le Boulevard Monge et le boulevard Friedel.



A partir du 14 octobre, l'ensemble des travaux seront achevés. La circulation piétonne et cycliste pourra reprendre normalement, en voie verte, sur le Chemin de la Rigole de Corbeville.



L'Établissement public d'aménagement Paris-Saclay vous remercie de votre compréhension.

Retrouvez l'actualité des chantiers <https://epa-paris-saclay.fr/>

Des questions ? contact@oin-paris-saclay.fr ou <https://epa-paris-saclay.fr/echange>