

COMMUNIQUE DE PRESSE

Orsay, le 11 octobre 2022

Inauguration du *Playground*, le nouveau lieu phare de l'innovation en plein cœur de Paris-Saclay

Le *Playground*, nouveau lieu phare de l'innovation qui peut accueillir une centaine de startups, de PME innovantes et des primo-implantations d'entreprises internationales, a été inauguré ce mercredi 11 octobre, à Paris-Saclay. Cette inauguration s'est faite en présence de Marc Guillaume, Préfet de la région d'Île-de-France, Préfet de Paris, Valérie Péresse, Présidente de la région Île-de-France, Présidente du Conseil d'administration de l'Établissement public d'aménagement Paris-Saclay, François Durovray, Président du Conseil départemental de l'Essonne, Grégoire de Lasteyrie, Président de la Communauté d'agglomération Paris-Saclay, Maire de Palaiseau, Philippe Van de Maele, Directeur général de l'Établissement public d'aménagement Paris-Saclay, Richard Curnier, Directeur régional Ile-de-France à La Banque des Territoires et Cédric Beauvois, Conseil du fonds TIIC et représentants la Société IPHE, Xavier Apolinariski, Président de la SATT Paris-Saclay et de Christophe Burckart, Directeur général France d'IWG.



De gauche à droite : Richard Curnier, Directeur régional Île-de-France à la Banque des territoires, Grégoire de Lasteyrie, Président de la Communauté d'agglomération Paris-Saclay et Maire de Palaiseau, Valérie Péresse, Présidente de la région Île-de-France et Présidente du Conseil d'administration de l'Établissement public d'aménagement Paris-Saclay, Marc Guillaume, Préfet de la région d'Île-de-France, Préfet de Paris, François Durovray, Président du Conseil départemental de l'Essonne, Philippe Van de Maele, Directeur général de l'Établissement public d'aménagement Paris-Saclay

Le *Playground*, nouveau vaisseau amiral d'un réseau de plus de 40 lieux accompagnant le développement des entreprises innovantes de Paris-Saclay

Avec ses 6 800 m² répartis sur 6 étages desservant incubateur, pépinière et hôtel d'entreprises innovantes, le *Playground* et ses 600 postes de travail se positionne comme le nouveau chef de file de l'écosystème d'innovation de Paris-Saclay. Ouvert à tous, 7 jours sur 7, 24h sur 24 et 365 jours par an, cet incubateur-hôtel et pépinière d'entreprises est organisé au rez-de-chaussée comme une place publique, avec des espaces de coworking et événementiels, un restaurant / bar à cocktails et un showroom technologique mutualisé. Aux étages supérieurs, un hôtel d'entreprises accueille,

Une action financée par



dans des locaux clés en main à la location, les équipes françaises et internationales qui souhaitent rejoindre Paris-Saclay et travailler au plus près des chercheurs, ingénieurs et futurs ingénieurs, mais aussi des grandes infrastructures de recherche et plateformes techniques qui jalonnent le territoire.

Le Playground porte une double ambition :

- **Offrir un hébergement flexible**, opéré par le leader mondial des solutions de flex office Stop&Work (Groupe IWG), afin d'accompagner les startups présentes sur l'ensemble de leur parcours résidentiel ;
- **Proposer un accompagnement dédié et dispensé par un consortium de quatre acteurs reconnus et expérimentés** : la SATT Paris-Saclay, les incubateurs IncubAlliance et Creative Valley et la Communauté French Tech Paris-Saclay.

Ce projet a été financé par le Département de l'Essonne, le Secrétariat général à l'investissement, la Région Île-de-France, l'EPA Paris-Saclay, et la Communauté d'agglomération Paris-Saclay. A leur côté, l'EPA a également soutenu la mise en place d'une concession, à travers la Société IPHE (qui regroupe la Banque des Territoires, TIIC, Bouygues Energies et Services, Bouygues Bâtiment et Créative Valley), permettant de s'appuyer sur la force de frappe d'un partenaire capable de mettre toutes ses compétences au service du Playground et de bénéficier d'un effet de levier important sur l'investissement public.

Ce projet partenarial est l'illustration de leur mobilisation pour faire de Paris-Saclay une plaque tournante de l'innovation mondiale. Avec sa programmation innovante et modulaire, **le Playground constitue une réponse concrète pour compléter et diversifier les conditions d'accueil des entreprises technologiques au sein du cluster.**

Pour Philippe Van de Maele, directeur général de l'EPA Paris-Saclay : *« l'ouverture du Playground témoigne de la forte dynamique de l'écosystème Paris-Saclay. Situé au cœur du cluster Paris-Saclay, le Playground offre un parcours à forte valeur ajoutée pour toute entreprise innovante, de l'émergence à l'accélération. Il permet également de connecter les start-up incubées et les entreprises innovantes aux hubs d'innovation locaux, régionaux et internationaux et développer ainsi l'effet cluster. »*

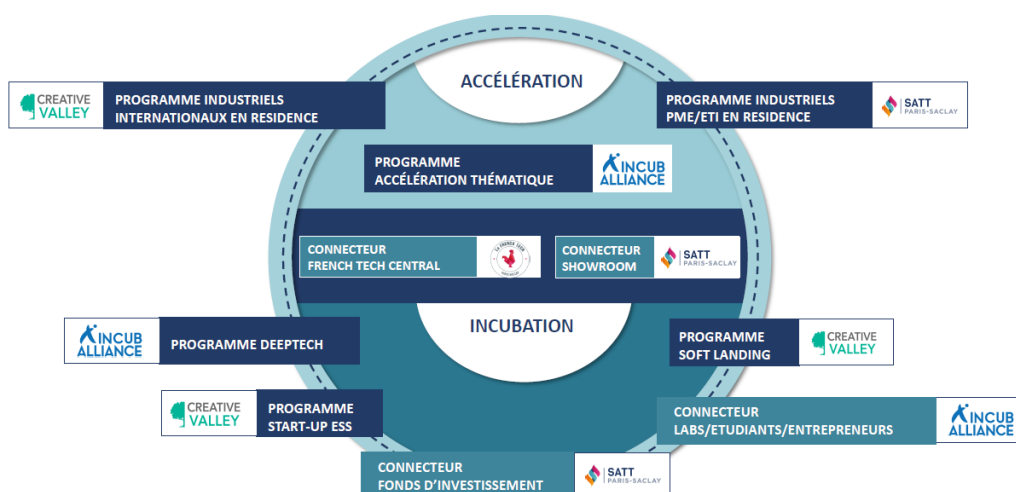
10 programmes proposés par un consortium d'experts reconnus

Le Playground est piloté par un consortium d'acteurs expérimentés et solidement ancrés sur le territoire : mené par la SATT Paris-Saclay, il réunit Incuballiance, La French Tech Paris-Saclay et Creative Valley. Il est chargé du pilotage et de la mesure de la performance des programmes proposés aux **4 types d'utilisateurs** accueillis au sein du Playground : les entreprises, les organismes de recherche/laboratoires/chercheurs, les universités/grandes écoles/étudiants et les porteurs de projets/entrepreneurs individuels

Le consortium propose **10 programmes** : 6 pour l'accompagnement de startups, d'incubation et d'accélération ; et 4 dits « connecteurs ».

Une action financée par





Ces programmes sont articulés autour de 4 piliers :

- l'attractivité
- l'incubation
- l'accélération
- l'animation

Startups, PME, grands groupes... : des premiers acteurs déjà installés au sein du Playground

Sur ses 6 étages, le Playground peut accueillir près d'une centaine de startups et de PME innovantes. C'est également une porte d'entrée sur le territoire pour les grands groupes souhaitant rejoindre la communauté d'innovation Paris-Saclay ou venir y sourcer des startups ou technologies nouvelles. L'Oréal Innovation, le CIC, IP Trust, GMBA Essonne, Perkin Elmer et Fidal font parties des premières entreprises innovantes installées au Playground, témoignant ainsi de leur volonté de s'inscrire pleinement dans l'écosystème innovant qu'est Paris-Saclay.

« Par son niveau d'expertises et la diversité des technologies Deeptech, Paris-Saclay est incontournable. C'est un vivier d'innovation regroupant une diversité d'acteurs organisés autour du développement de startups et structurés pour favoriser la transformation de l'innovation ! Il nous est vite paru évident de s'y connecter en prenant place au Playground, lieu de convergence de ces acteurs et de cette dynamique » déclare Céline Farcet, directrice Open Innovation de l'Oréal.

INFOS CLÉS

- Programme de 6 800m²
- Lieu de vie à vocation 7/24/365, c'est-à-dire ouvert 7 jours sur 7, 24 heures sur 24 et toute l'année.
- Le bâtiment se déploiera sur 6 niveaux et 2 niveaux sous-sols avec :
 - Une zone de rencontre et de créativité au rez-de-chaussée et R+1
 - Des espaces de travail à partir du R+2
 - Des services et des commerces en rez-de-chaussée
- 10 programmes proposés : 6 d'incubation, accélération et 4 dits « connecteurs »

Une action financée par



Concernant l'EPA Paris-Saclay

L'Établissement public d'aménagement Paris-Saclay (EPA Paris-Saclay) pilote et coordonne le développement du cluster scientifique et technologique de Paris-Saclay dans le cadre d'une Opération d'Intérêt National (OIN). Avec 15 % de la recherche nationale et 40 % des emplois de la recherche publique et privée francilienne, ce territoire, qui s'étend de Massy à Versailles en passant par Saint-Quentin-en-Yvelines, compte parmi les plus puissants pôles d'innovation au monde.

L'EPA Paris-Saclay mobilise les acteurs économiques pour stimuler la croissance autour de filières stratégiques (technologies de l'information et de la communication, santé, énergie, aéronautique-sécurité-défense, mobilité). Avec l'Université Paris-Saclay et l'Institut Polytechnique de Paris, il fédère les acteurs académiques pour renforcer les liens entre la recherche publique et privée et favoriser l'innovation et l'entrepreneuriat.

Véritable levier de la dynamique du cluster, l'aménagement de Paris-Saclay se structure autour de trois zones principales :

- le Campus urbain, cœur scientifique du cluster sur la frange sud du plateau de Saclay ;
- Versailles Satory, où se développe un pôle dédié aux mobilités du futur au sein d'une ville nature ;
- et le quartier Gare de Guyancourt - Saint-Quentin.

L'ensemble de ces quartiers sera relié par la ligne 18 du Grand Paris Express à partir de 2026.

L'EPA Paris-Saclay conduit une programmation scientifique, économique et urbaine avec l'ambition de créer des quartiers vivants, innovants et durables capables de répondre aux besoins du cluster : arrivée d'établissements de recherche et d'enseignement supérieur, implantation d'entreprises, amélioration des transports, création de logements et d'équipements publics dans un environnement naturel privilégié, avec notamment les 4 115 hectares de la Zone de protection naturelle, agricole et forestière.

Laboratoire de la ville durable, Paris-Saclay définit et met en œuvre des solutions innovantes – et bien souvent inédites à cette échelle - en faveur de la transition écologique.

Il s'agit de porter cette ambition dans toutes les dimensions et synergies possibles que ce soit dans les domaines liés à la réduction des émissions de gaz à effet de serre, l'énergie, l'environnement, les ressources, la biodiversité, l'économie circulaire et la mobilité.

Contact

Établissement public d'aménagement Paris-Saclay

6 boulevard Dubreuil
91400 Orsay

www.epa-paris-saclay.fr


Rumeur Publique

epaps@rumeurpublique.fr
01 55 34 99 81


EPA Paris-Saclay

Gaëlle Coutant
gaelle.coutant@oin-paris-saclay.fr
01 64 54 36 67

 facebook.com/ParisSaclay

 [@parissaclay](https://twitter.com/parissaclay)

 [Paris_saclay](https://www.instagram.com/Paris_saclay)

 [Etablissement public d'aménagement Paris-Saclay](https://www.linkedin.com/company/etablissement-public-damenagement-paris-saclay)

 [youtube.com/ParisSaclay](https://www.youtube.com/ParisSaclay)

Une action financée par