

Septembre 2022

Flash info chantiers

Campus urbain - Quartier de Moulon

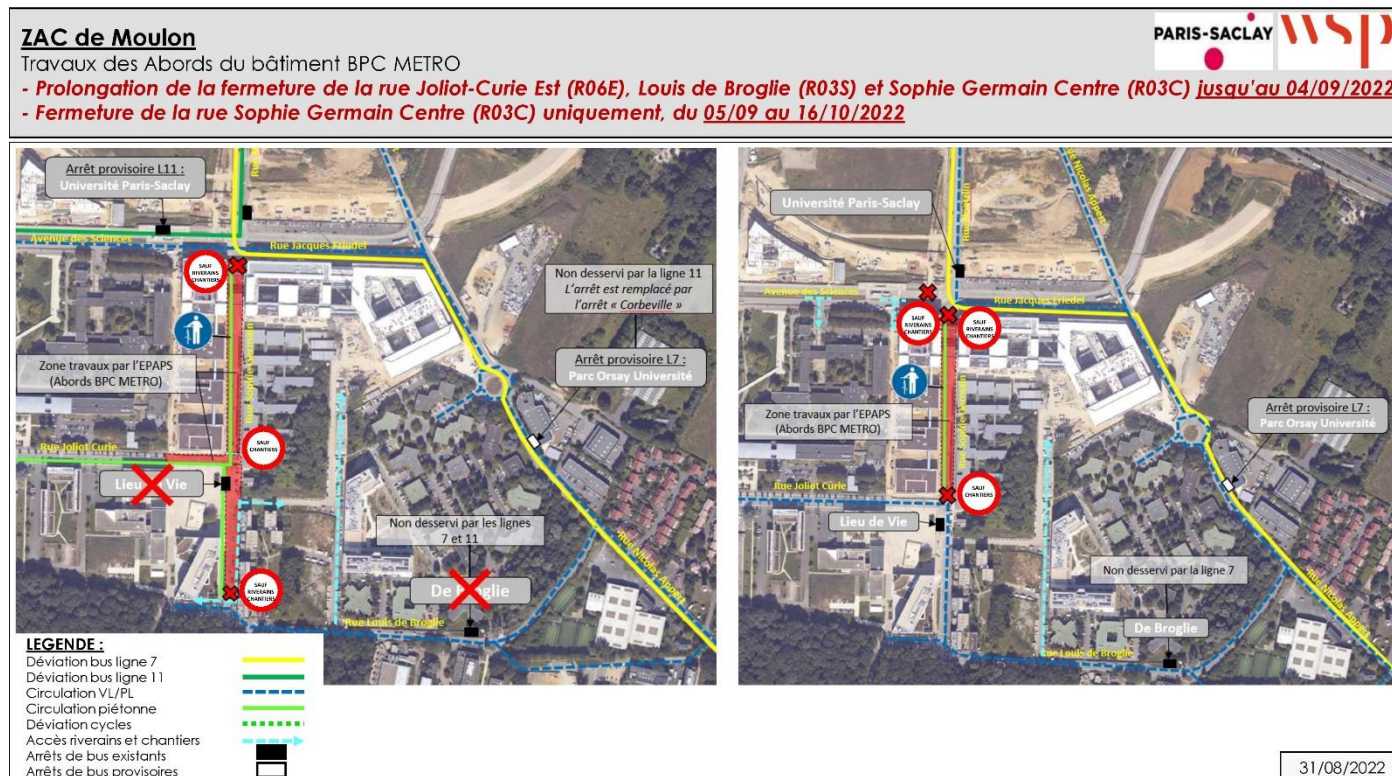


Prolongation de la fermeture des rues Joliot Curie et Louis de Broglie et fermeture complémentaire de la rue Sophie Germain

Prolongation jusqu'au 4 septembre puis fermeture du 5 septembre au 16 octobre 2022

Les aménagements définitifs du secteur Est du quartier de Moulon se poursuivent, en particulier à proximité du nouveau bâtiment Biologie-Pharmacie-Chimie de l'Université Paris-Saclay, à Orsay.

Pour permettre la finalisation de ses abords et des rues avoisinantes, plusieurs fermetures sont prévues jusqu'au 16 octobre 2022, en deux temps distincts.



1. Prolongation de la fermeture des rues Joliot Curie et Louis de Broglie jusqu'au 4 septembre 2022

Les rues Joliot Curie et Louis de Broglie seront maintenues fermées jusqu'au 4 septembre 2022.

Les accès chantiers et riverains seront préservés, notamment pour accéder au Pôle Universitaire d'Ingénierie d'Orsay, à la résidence Eileen Gray et au bâtiment d'enseignement de la physique H-bar, tout comme les cheminements piétons.

Les lignes de bus 7 et 11 parcourront leurs itinéraires de déviation jusqu'au 4 septembre inclus :

- Via la rue Nicolas Appert, la rue Jacques Friedel et la rue Noetzlin pour la ligne 7 ;
- Et via l'Avenue des Sciences pour la ligne 11.

Les arrêts « Louis de Broglie » et « Lieu de Vie » ne seront pas desservis tandis que les arrêts provisoires « Université Paris-Saclay » et « Parc Orsay Université » sont maintenus jusqu'au 4 septembre.

La ligne 11 ne desservira pas l'arrêt « Parc Orsay Université » mais, en remplacement, l'arrêt « Corbeville ».

Quant aux vélos, ils ne pourront pas circuler sur les voiries fermées mais pourront emprunter des déviations signalées par panneaux.

Les rues Joliot Curie et Louis de Broglie seront rouvertes à la circulation dès le lundi 5 septembre 2022.

2. Fermeture de la rue Sophie Germain dans sa partie centrale du 5 septembre au 16 octobre 2022

Dès le 5 septembre et jusqu'au 16 octobre 2022, la rue Sophie Germain sera à son tour maintenue fermée à la circulation.

Des accès riverains et chantiers seront mis en place, notamment à destination du Pôle Universitaire d'Ingénierie d'Orsay. Les accès piétons seront maintenus.

La ligne de bus 7 restera déviée. Elle ne desservira pas l'arrêt « Louis de Broglie » mais l'arrêt provisoire « Parc Orsay Universitaire », situé rue Nicolas Appert.

La Ligne 11 reprendra son itinéraire habituel et les arrêts « Louis de Broglie » et « Lieu de Vie » seront à nouveau desservis.

Les vélos ne seront pas autorisés à circuler sur la rue Sophie Germain mais pourront emprunter des itinéraires de substitution signalés par panneaux.

La rue sera réouverte à la circulation à partir du 17 octobre 2022.

L'Établissement public d'aménagement Paris-Saclay vous remercie de votre compréhension.

Retrouvez l'actualité des chantiers **www.epa-paris-saclay.fr**

Des questions ? **contact@oin-paris-saclay.fr**