

Septembre 2022

Flash info chantiers

Campus urbain - Quartier de l'École polytechnique

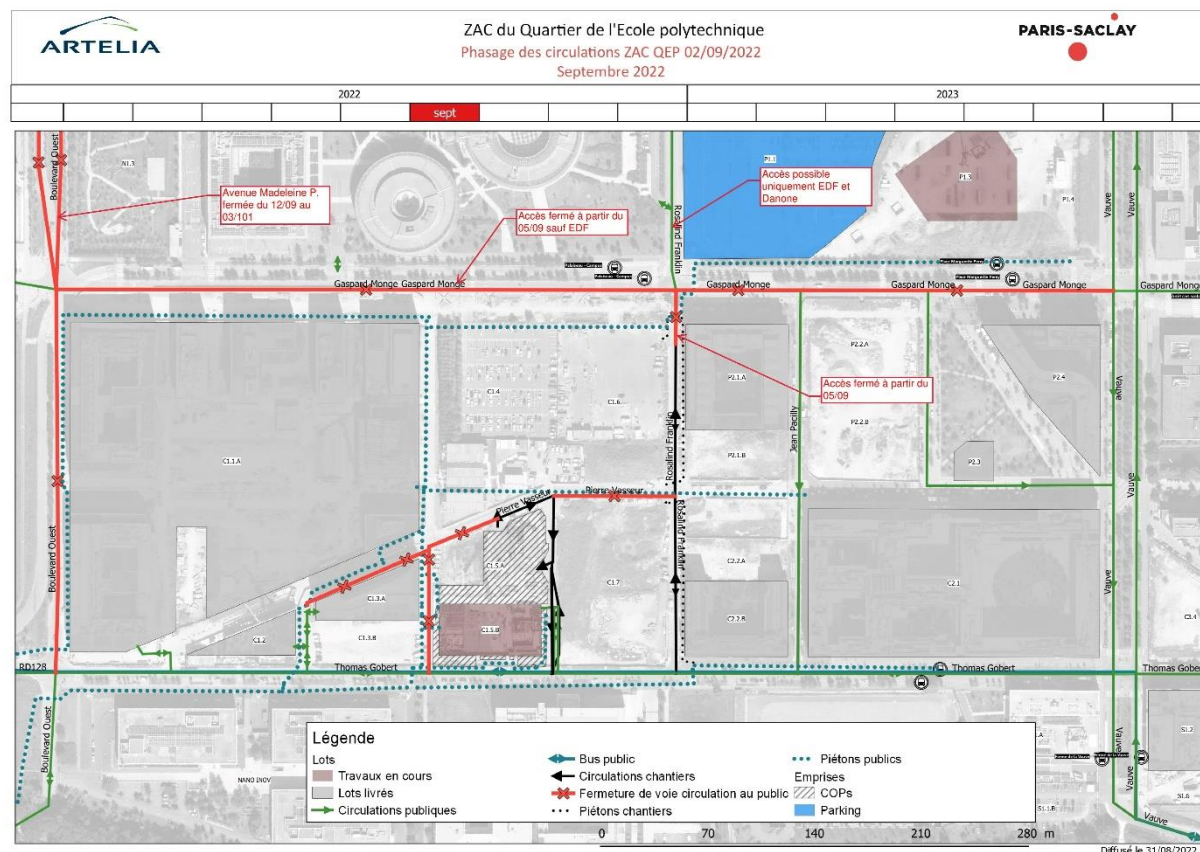


Poursuite des travaux de pose du tablier de la ligne 18 du métro

Du 12 septembre 2022 au 10 janvier 2023

La Société du Grand Paris poursuit la réalisation du viaduc du Grand Paris Express, qui traverse la partie Ouest du quartier de l'École polytechnique.

Pour permettre la pose des voussoirs, plusieurs coupures de voiries interviennent cet automne et jusqu'au début de l'année 2023.



1. Poursuite de la fermeture du boulevard Gaspard Monge jusqu'au 15 novembre 2022

La fermeture du boulevard Gaspard Monge sera maintenue jusqu'au 15 novembre 2022, dans les deux sens de circulation et en intégrant la voie du bus en site propre.

Le boulevard sera réouvert en sens unique dès le 16 novembre 2022.

2. Fermeture de l'avenue Madeleine Pelletier du 12 septembre au 3 octobre 2022

Pour permettre le passage du carrefour boulevard Gaspard Monge/avenue Madeleine Pelletier par le futur viaduc, l'avenue Madeleine Pelletier sera fermée du 12 septembre au 3 octobre 2022.

Suite à cette fermeture, des déviations seront mises en place pour les usagers véhiculés, notamment par la rue Rosalind Franklin dont l'accès via l'avenue Madeleine Pelletier sera maintenue.

3. Fermeture de la piste cyclable du Boulevard Ouest du 8 au 29 septembre 2022

En raison de la fermeture de l'avenue, la piste cyclable dite du Boulevard Ouest sera fermée à la circulation du 8 au 29 septembre 2022. Les usagers seront invités à privilégier l'avenue de la Vauve pour circuler dans le sens Nord-Sud du quartier, pour rejoindre la piste cyclable de la RD36 ou encore pour accéder plus facilement aux voiries desservant les sites d'EDF, Danone ou Thalès.

4. Fermeture de l'avenue de la Vauve du 29 novembre 2022 au 10 janvier 2023

A la suite de cette phase de travaux, l'avenue de la Vauve sera fermée à la circulation du 29 novembre 2022 au 10 janvier 2023. Lors de sa fermeture, les usagers pourront emprunter le boulevard Gaspard Monge en sens unique et l'avenue Madeleine Pelletier dans son intégralité. Les accès aux sites Danone et Thalès seront maintenus.

Pendant toute cette période de travaux, les accès aux sites Danone, Thalès, EDF Lab Campus et R&D ainsi qu'au campus AgroParisTech / INRAE seront maintenus par la Société du Grand Paris.

Enfin, la voie de bus en site propre, qui parcourt le boulevard Gaspard Monge, sera réouverte en décembre 2022.

L'Etablissement public d'aménagement Paris-Saclay vous remercie de votre compréhension.

Retrouvez l'actualité des chantiers www.epaps.fr

Des questions ? contact@oin-paris-saclay.fr ou www.epaps.fr/echange