

Juillet 2022

# Flash info chantiers

## Campus urbain - Quartier de Moulon

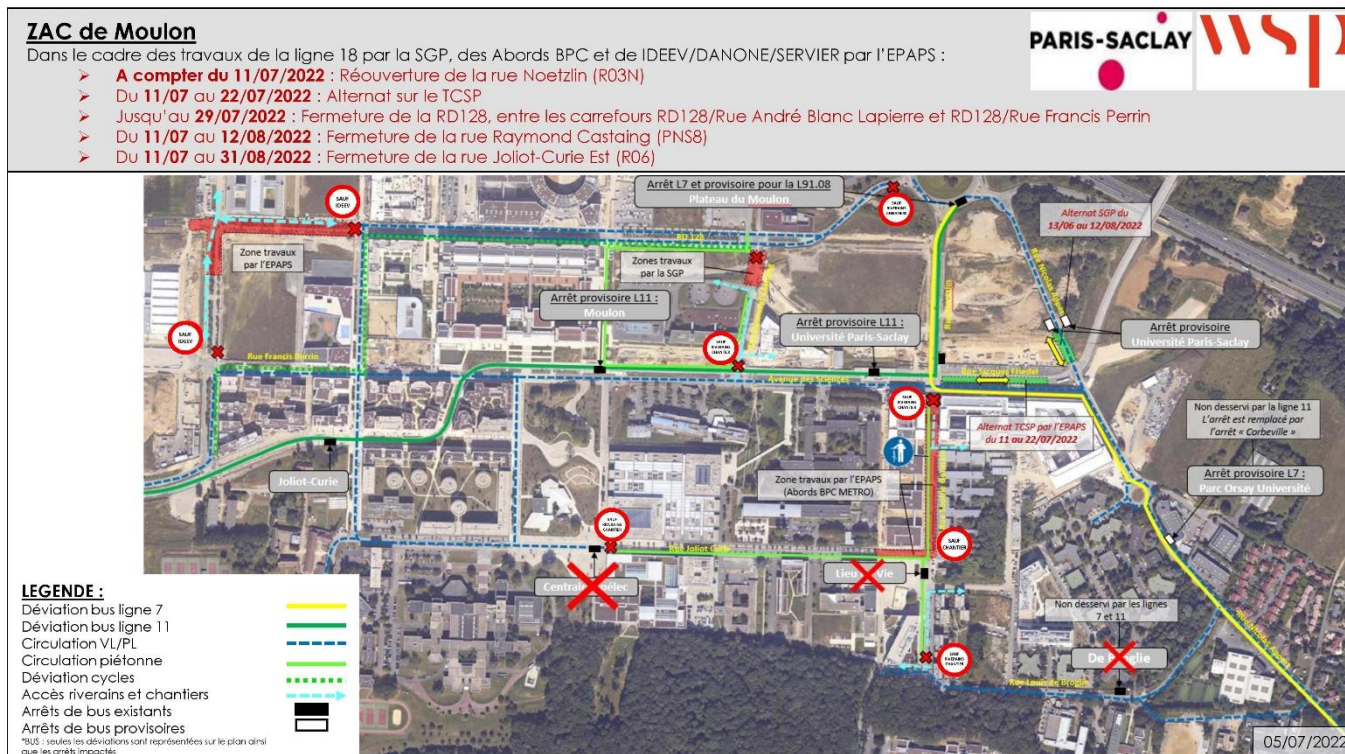


**Travaux estivaux : poursuite des travaux de réalisation de la ligne 18 du métro et de la finalisation des abords de projets livrés ou prochainement livrés.**

**Dès le lundi 11 juillet jusqu'au mercredi 31 août 2022**

Les travaux se poursuivent cet été au sein du quartier de Moulon, notamment les chantiers de réalisation de la ligne 18 du métro du Grand Paris Express et de finalisation des espaces publics aux abords des sites BPC, IDEEV, Danone et Servier.

Ceux-ci vont entraîner de nouvelles fermetures de voiries à la circulation et impacter les déplacements de tous les profils d'usagers du territoire.





La rue Raymond Castaing sera fermée à la circulation en raison du passage du propulseur de la ligne 18 du métro. Elle sera fermée jusqu'au 12 août 2022.

Néanmoins, les accès chantiers et riverains seront maintenus, notamment pour accéder au Laboratoire Interdisciplinaire des Sciences du Numérique et au chantier du Learning Center.

Des panneaux de déviation seront mis en place pour tous les profils d'utilisateurs. Les piétons pourront quant à eux continuer d'emprunter cette rue pour accéder au laboratoire mais uniquement depuis l'Avenue des Sciences, au Sud.

La partie la plus à l'Est de la rue Joliot Curie sera également fermée à la circulation, en continuité de la fermeture des rues Sophie Germain et Louis de Broglie pour la réalisation des abords du site BPC.

Cette fermeture aura lieu jusqu'au 31 août 2022. De nouveau, les accès chantiers et riverains sont maintenus pour rejoindre les résidences étudiantes Eileen Gray et Emilie du Châtelet, le laboratoire de génie électrique de Paris ou encore Polytech Paris-Saclay et le Lieu de Vie.

Les piétons pourront continuer d'y circuler librement tandis que des déviations seront mises en place pour les autres usagers.

Notamment, les usagers cyclistes seront invités à contourner cette large zone de chantier en circulant le long de la RD128, dans ses parties accessibles à cette période via la rue Francis Perrin et la rue André Blanc Lapierre.



Des accès chantiers et riverains seront mis en place pour les chantiers de Danone, Servier et du Learning Center ; et pour les sites de l'IDEEV, l'ENS Paris-Saclay, le groupe scolaire de Gif-sur-Yvette et la résidence étudiante George Sand.

Aucun piéton ne pourra circuler le long de cette partie de la RD128 et une déviation sera mise en place pour les cyclistes via les rues André Blanc Lapierre, Francis Perrin et Yvette Cauchois pour rejoindre les accès riverains.

A cette période, les travaux seront toujours en cours sur la rue Raymond Castaing, l'Avenue des Sciences, la rue Sophie Germain et la rue Joliot Curie Est.

### 3. Déviations majeures des lignes de bus 7 et 11

Les lignes de bus 7 et 11 continuent de voir leurs itinéraires de circulation modifiés en raison de la fermeture conjointe des rues Sophie Germain et Joliot Curie Est.

La ligne de bus 7 déviée empruntera toujours la rue Nicolas Appert et la rue Jacques Friedel pour rejoindre la rue Noetzlin. Elle ne desservira pas les arrêts « Louis de Broglie » et « Lieu de Vie » mais possèdera deux arrêts provisoires : « Parc Orsay Université » et « Plateau de Moulon » (au rond-point de Corbeville).

Quant à la ligne 11, elle n'empruntera plus la rue Joliot Curie depuis la RD128 mais la voie du bus en site propre jusqu'à l'Avenue des Sciences, puis la rue Noetzlin.

Elle ne desservira pas les arrêts « CentraleSupélec », « Lieu de Vie » et « De Broglie » mais possèdera des arrêts provisoires le long de l'Avenue des Sciences : « Moulon » (près de l'ENS) et « Université Paris-Saclay » (près du laboratoire de recherche en informatique).

Les travaux n'impactent pas la ligne 9 ni les lignes de bus empruntant uniquement le tracé du bus en site propre.

#### 4. Autres travaux toujours en cours

L'alternat de la rue Nicolas Appert Nord sera effectif jusqu'au 12 août 2022 en raison des travaux de la Société du Grand Paris pour la ligne 18 du métro du Grand Paris Express.

La rue Sophie Germain est maintenue fermée jusqu'au 31 août 2022 pour la réalisation des abords finaux du chantier du Pôle Biologie-Pharmacie-Chimie site Métro.

L'Etablissement public d'aménagement Paris-Saclay vous remercie de votre compréhension.