

Juillet 2022

Flash info chantiers

Campus urbain - Quartier de Corbeville



Dans le cadre de l'aménagement du quartier de Corbeville, de nouveaux travaux de réseaux et de voiries, réalisés à la fois par le Syndicat des Eaux d'Île-de-France (SEDIF) et Enedis, débutent cet été.

Travaux de création d'une canalisation d'eau potable par le SEDIF

Du 18 juillet au 12 août 2022 (phase 1)

Une nouvelle canalisation d'eau potable doit être réalisée pour le quartier de Corbeville. Ces travaux auront lieu le long de la Route départementale 128, tant dans le quartier de Corbeville qu'aux entrées du quartier de l'École polytechnique (carrefour Thomas Gobert).

Ces travaux entraîneront la fermeture progressive d'une partie de la chaussée occasionnant la mise en place d'un alternat et d'une signalisation adaptée.

Afin de mettre en place le maillage du réseau, d'autres phases de travaux auront lieu jusqu'en février 2023 dans le secteur.



Travaux de renouvellement et création de nouveaux réseaux électriques par Enedis

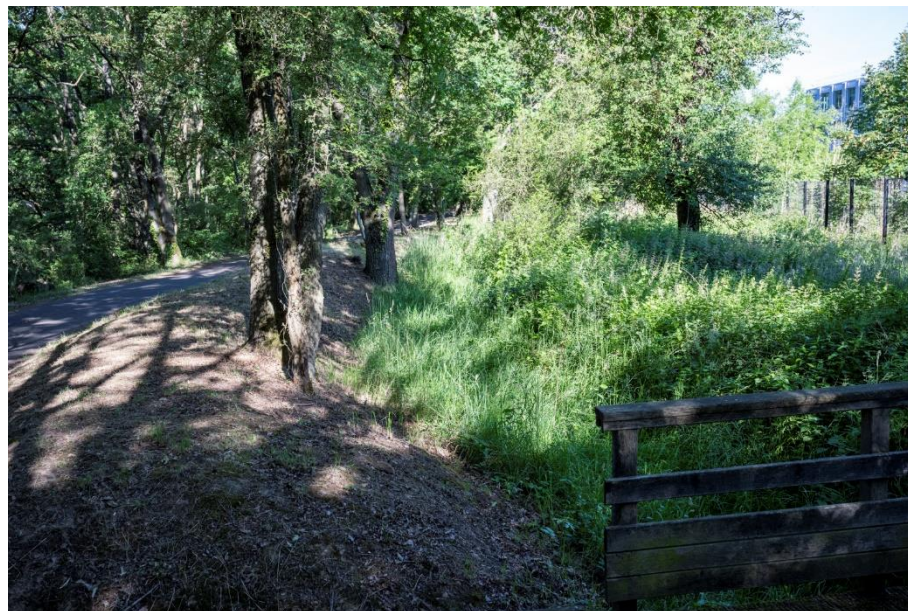
Du 1er août au 30 septembre 2022

Avec le lancement prochain de nouveaux chantiers au sein du quartier de Corbeville, le réseau électrique doit être renouvelé et renforcé par la société Enedis pour répondre aux futurs besoins.

Ces travaux de renouvellement et de création auront lieu le long du chemin de Corbeville.

Une déviation piétonne et cyclable sera mise en place sur la voie du bus en site propre afin d'assurer une continuité aux usagers et un confort optimal des cheminements piétons et des circulations cyclables entre les quartiers de l'École polytechnique et de Moulon .

De la signalisation sera mis en place sur site pour aider au mieux les usagers.



L'Établissement public d'aménagement Paris-Saclay vous remercie de votre compréhension.

Retrouvez l'actualité des chantiers www.epaps.fr

Des questions ? contact@oin-paris-saclay.fr ou www.epaps.fr/echange