

**COMMUNIQUE DE PRESSE**

Orsay, le 25 mars 2022

**L’EPA Paris-Saclay, lauréat du PIA 4 pour son démonstrateur agro urbain de Corbeville et du 5<sup>ème</sup> appel à projets régional mobilités actives**

*Le projet de démonstrateur agro-urbain de Corbeville, porté par l’EPA Paris-Saclay, a été sélectionné dans le cadre de la 2<sup>ème</sup> vague de l’appel à manifestation d’intérêt (AMI) « Démonstrateurs de la ville durable » de France 2030, au titre du 4<sup>ème</sup> Programme d’investissements d’avenir (PIA 4). L’EPA compte également parmi les lauréats de la 5<sup>ème</sup> édition de l’appel à projets (AAP) régional « fonds mobilités actives ».*

**Le démonstrateur agro-urbain de Corbeville sélectionné pour l’AMI « Démonstrateurs de la ville durable »**

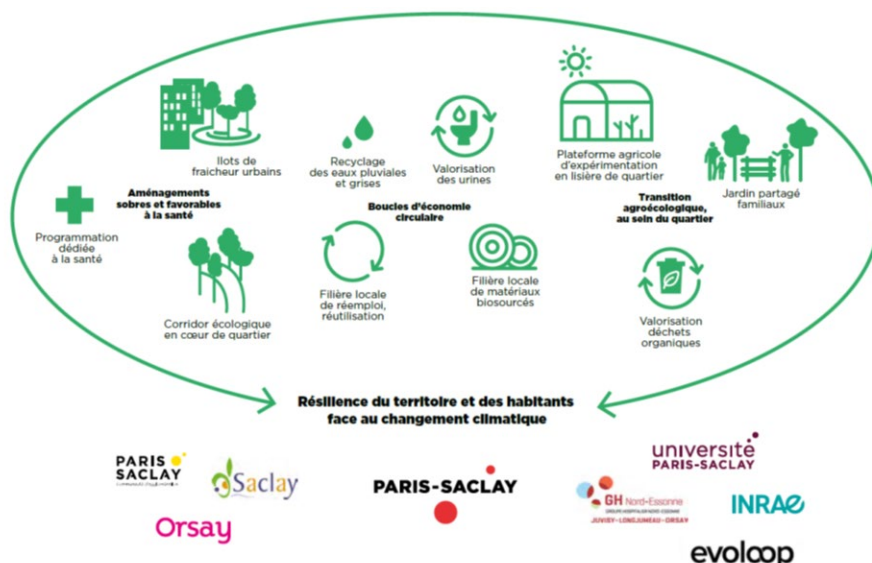
Au cœur du Campus urbain de Paris-Saclay, sur les communes d’Orsay et Saclay, le quartier de Corbeville est un maillon stratégique du Campus urbain et de l’OIN Paris-Saclay, en occupant une position centrale entre les quartiers voisins de l’École polytechnique (Palaiseau, Saclay) et de Moulon (Gif-sur-Yvette, Orsay à l’ouest de la RN 118).

Comme pour toutes ses opérations d’aménagement, l’EPA Paris-Saclay porte pour le quartier de Corbeville un projet d’aménagement durable qui s’inscrit pleinement **dans les engagements et trajectoires nationaux vers la neutralité carbone et l’adaptation au changement climatique.**

Dans ce cadre, l’EPA Paris-Saclay, la Communauté d’agglomération Paris-Saclay, les communes d’Orsay et de Saclay, l’Université Paris-Saclay, l’INRAE, le Groupe Hospitalier Nord-Essonne et le cabinet Evoloop se sont associés pour porter ensemble **un projet démonstrateur de sobriété, de circularité et de résilience pour ses activités et habitants face au changement climatique.**

Dans cette optique, le quartier de Corbeville doit faire la démonstration de la capacité de l’aménagement urbain à participer à **la réduction des vulnérabilités des habitants et acteurs du territoire face au changement climatique, et les accompagner pour traverser des crises** (canicule, tempête, difficulté d’approvisionnement en matériaux ou en engrais...) **en s’appuyant sur les ressources et capacités du territoire agro-urbain de Corbeville.**

**L’EPA va ainsi rentrer dans un phase dite d’incubation (avec une subvention de 500 000 euros) pour démarrer des projets innovants dans le cadre d’un consortium de partenaires.**



## Les projets de pistes cyclables autour du quartier de Corbeville retenus par l'AAP « fonds mobilités actives »

Dans le cadre du plan vélo, l'État a dévoilé, le 18 mars 2022, les 44 lauréats franciliens de la cinquième édition de l'appel à projets (AAP) régional « fonds mobilités actives ». Cet AAP vise à soutenir financièrement les projets de résorption de discontinuités d'itinéraires cyclables, de réalisation d'itinéraires cyclables sécurisés, notamment la pérennisation des pistes cyclables provisoires, ou encore la réalisation des pistes cyclables structurantes pour le territoire francilien

Le projet de l'EPA Paris-Saclay visant à la création d'un itinéraire cyclable sécurisé autour de l'échangeur de Corbeville et le boulevard sud de Corbeville, a ainsi été retenu. Il s'agit d'une section d'itinéraire structurante dans le schéma directeur cyclable du campus urbain. A ce titre, l'EPA recevra une dotation de 786 000 euros.

Pour Pierre Joutard, Directeur général adjoint en charge de l'aménagement et du développement durables de l'EPA Paris-Saclay : « *En étant sélectionné dans ces 2 appels à projets, cela démontre une nouvelle fois que Paris-Saclay est une opération d'aménagement et de développement économique exemplaire et durable par nature, qui s'inscrit complètement dans les objectifs de France 2030* »

---

## Concernant l'EPA Paris-Saclay

L'**Établissement public d'aménagement Paris-Saclay (EPA Paris-Saclay)** pilote et coordonne le développement du cluster scientifique et technologique de Paris-Saclay dans le cadre d'une Opération d'Intérêt National (OIN). Avec 15 % de la recherche nationale et 40 % des emplois de la recherche publique et privée francilienne, ce territoire, qui s'étend de Massy à Versailles en passant par Saint-Quentin-en-Yvelines, compte parmi les plus puissants pôles d'innovation au monde.

L'EPA Paris-Saclay mobilise les acteurs économiques pour stimuler la croissance autour de filières stratégiques (technologies de l'information et de la communication, santé, énergie, aéronautique-sécurité-défense, mobilité). Avec l'Université Paris-Saclay et l'Institut Polytechnique de Paris, il fédère les acteurs académiques pour renforcer les liens entre la recherche publique et privée et favoriser l'innovation et l'entrepreneuriat.

Véritable levier de la dynamique du cluster, l'aménagement de Paris-Saclay se structure autour de trois zones principales :

- le Campus urbain, cœur scientifique du cluster sur la frange sud du plateau de Saclay ;
- Versailles Satory, où se développe un pôle dédié aux mobilités du futur au sein d'une ville nature ;
- et le quartier Gare de Guyancourt - Saint-Quentin.

L'ensemble de ces quartiers sera relié par la ligne 18 du Grand Paris Express à partir de 2026.

L'EPA Paris-Saclay conduit une programmation scientifique, économique et urbaine avec l'ambition de créer des quartiers vivants, innovants et durables capables de répondre aux besoins du cluster : arrivée d'établissements de recherche et d'enseignement supérieur, implantation d'entreprises, amélioration des transports, création de logements et d'équipements publics dans un environnement naturel privilégié, avec notamment les 4 115 hectares de la Zone de protection naturelle, agricole et forestière.

Laboratoire de la ville durable, Paris-Saclay définit et met en œuvre des solutions innovantes – et bien souvent inédites à cette échelle - en faveur de la transition écologique.

Il s'agit de porter cette ambition dans toutes les dimensions et synergies possibles que ce soit dans les domaines liés à la réduction des émissions de gaz à effet de serre, l'énergie, l'environnement, les ressources, la biodiversité, l'économie circulaire et la mobilité.

### Contact

#### Établissement public d'aménagement Paris-Saclay

6 boulevard Dubreuil  
91400 Orsay  
[www.epaps.fr](http://www.epaps.fr)

#### Agence Rumeur Publique

Lorraine Froment  
[lorraine.froment@rumeurpublique.fr](mailto:lorraine.froment@rumeurpublique.fr)  
01 55 34 99 87


#### EPA Paris-Saclay

Gaëlle Coutant  
[gaelle.coutant@oin-paris-saclay.fr](mailto:gaelle.coutant@oin-paris-saclay.fr)  
01 64 54 36 67

 [facebook.com/ParisSaclay](https://facebook.com/ParisSaclay)

 [@parissaclay](https://twitter.com/parissaclay)

 [Paris\\_saclay](https://www.instagram.com/Paris_saclay)

 [Etablissement public d'aménagement Paris-Saclay](https://www.linkedin.com/company/etablissement-public-damenagement-paris-saclay)

 [youtube.com/ParisSaclay](https://www.youtube.com/ParisSaclay)