

COMMUNIQUE DE PRESSE

Orsay, le 24 février 2022

Paris-Saclay, écosystème de l'innovation n°1 en Europe, présent lors du MIPIM 2022

Aménageur et coordinateur du développement économique du territoire, l'Établissement public d'aménagement (EPA) Paris-Saclay présentera ses opportunités d'investissements immobiliers lors du MIPIM du 15 au 18 mars 2022, au sein du Pavillon United Grand Paris, avec notamment 2 temps forts.

Espaces « techtaires », coworking, salles blanches, centres de R&D, bureaux tertiaires ou parcs industriels: l'offre immobilière du cluster Paris-Saclay s'adapte aux besoins d'un des principaux pôles mondiaux de l'innovation, qui regroupe 20% de la recherche scientifique française et développe ses 5 filières stratégiques (aérospatial – défense – sécurité, énergie, santé, technologies de l'information et de la communication, mobilité) .

Deux temps forts lors du MIPIM

> **Mardi 15 mars à 16h sur le stand de l'EPA Paris-Saclay – Pavillon United Grand Paris**

Le Central, un programme urbain innovant sur le campus urbain de Paris-Saclay

Présentation du Central, un programme de plus de 60 000 m² SDP de logements, de commerces, de services, de locaux administratifs et associatifs et d'espaces techtaires destinés aux startups MedTech, au sein du Campus urbain de Paris-Saclay, avec le groupement d'opérateurs Demathieu Bard Immobilier (mandataire), Pitch Promotion, Sogeprom et 3F. Suivi d'un point d'actualité sur les projets de Paris-Saclay

Intervenants :

- Grégoire de Lasteyrie, Maire de Palaiseau, Président de la communauté d'agglomération Paris-Saclay
- Pierre Joutard, Directeur général adjoint Aménagement et Développement durable, EPA Paris-Saclay
- Philippe Jung, Directeur général, Demathieu Bard Immobilier
- Anne Speicher, Architecte, Baumschlager Eberle
- Philippe Van de Maele, Directeur général, EPA Paris-Saclay

> **Jeudi 17 mars à 11h – Salon Diane, Hôtel Barrière Le Majestic**

Comment Paris-Saclay est devenue l'une des destination européenne phare pour l'immobilier « techtair » ? (Conférence avec places limitées sur confirmation de présence)

Paris-Saclay, l'un des grands pôles mondiaux d'innovation, est devenu la destination Européenne pour les investissements en immobilier Lifesciences. Comment le tournant de l'open innovation a ouvert des perspectives de long terme pour ces produits immobiliers hybrides ? Comment le contexte post-pandémique change la donne ? Quels business models et choix constructifs pour optimiser la rentabilité ? Quel rôle pour les opérateurs ?

Intervenants :

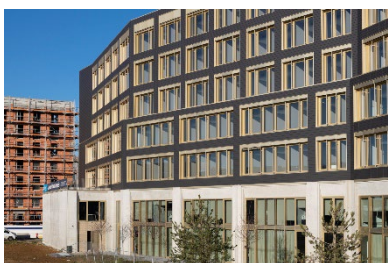
- Johannes Fruehaufn Founder & CEO of LabCentral/Biolabs
- Jérémy Hervé, directeur Innovation et Développement économique, EPA Paris-Saclay,
- Olivier Nogent, Head of Global Open Innovation, Laboratoires Servier
- Sandra Sitbon, Directrice des investissements, Arizona Asset Management
- Philippe Van de Maele, Directeur général, EPA Paris-Saclay

Paris-Saclay, innovation playground

Paris-Saclay est un projet scientifique et économique exceptionnel au service des grands enjeux sociétaux de la planète. Avec **425 000 emplois dont 10% dans la recherche**, une telle densité de ressources et de partenaires potentiels confère à Paris-Saclay tous les atouts d'un des pôles d'innovation les plus attractifs pour les investisseurs, les innovateurs et les entrepreneurs du monde entier.

Aménageur, l'EPA Paris-Saclay conduit une programmation scientifique, économique et urbaine avec l'ambition de créer des quartiers vivants, innovants et durables capables de répondre aux besoins du cluster : accompagnement de l'arrivée d'établissements de recherche et d'enseignement supérieur, implantation d'entreprises, amélioration des transports, création de logements et d'équipements publics.

L'EPA Paris-Saclay propose, sur son territoire, une offre diversifiée pour accueillir les entreprises de toutes tailles (de la PME aux grands groupes) ainsi que les start-up et porteurs de projets innovants à différents stades de développement, avec notamment :



⇒ **Le Playground, un des plus grands incubateurs de start-up deeptech en France, au cœur du Campus urbain Paris-Saclay**

7000m² pouvant accueillir jusqu'à 100 start-up et entreprises innovantes, avec différents espaces proposés - **coworking, incubateur, pépinière**. Situé au cœur du Campus urbain de Paris-Saclay, à proximité des Grandes Ecoles (l'Ecole polytechnique, Télécom Paris, ENSTA, ENSAE...) entreprises innovantes et instituts de recherche déjà présents; il permet ainsi de couvrir les

premières années du parcours résidentiel des start-ups.

Aux derniers étages, **un hôtel d'entreprises permet d'accueillir, dans des locaux clés en main à la location, les premières équipes d'entreprises françaises et internationales** qui souhaitent rejoindre Paris-Saclay et travailler au plus près des chercheurs, ingénieurs et futurs ingénieurs, mais aussi des grandes infrastructures de recherche et plateformes techniques qui jalonnent le territoire.

Programme livré



⇒ **Le Next, premier programme de bureaux libre d'utilisateurs du Campus urbain de Paris-Saclay.**

7000m² de bureaux destinés aux petites et moyennes entreprises, comprenant des plateaux indépendants de **190 à 760 m²**, soit jusqu'à **580 postes de travail**.

Livraison en 2023

Dès 2026, la ligne 18 du Grand Paris Express reliera le cluster, en 15 mn à l'aéroport d'Orly, ainsi qu'aux hubs stratégiques du Grand Paris. Étape clé et nécessaire du développement de Paris-Saclay avec 10 gares prévues sur un tracé de 35 km avec 150 000 trajets quotidiens, ce métro automatique répond aux problématiques de déplacements des habitants et des usagers, tout en accompagnant la création de véritables lieux de vie.



Retrouvez Paris-Saclay lors du MIPIM
Palais des Festival, Cannes
Du 15 au 18 mars 2022
Pavillon United Grand Paris – C12



Concernant l'EPA Paris-Saclay

L'Établissement public d'aménagement Paris-Saclay (EPA Paris-Saclay) pilote et coordonne le développement du cluster scientifique et technologique de Paris-Saclay dans le cadre d'une Opération d'Intérêt National (OIN). Avec 15 % de la recherche nationale et 40 % des emplois de la recherche publique et privée francilienne, ce territoire, qui s'étend de Massy à Versailles en passant par Saint-Quentin-en-Yvelines, compte parmi les plus puissants pôles d'innovation au monde.

L'EPA Paris-Saclay mobilise les acteurs économiques pour stimuler la croissance autour de filières stratégiques (technologies de l'information et de la communication, santé, énergie, aéronautique-sécurité-défense, mobilité). Avec l'Université Paris-Saclay et l'Institut Polytechnique de Paris, il fédère les acteurs académiques pour renforcer les liens entre la recherche publique et privée et favoriser l'innovation et l'entrepreneuriat.

Véritable levier de la dynamique du cluster, l'aménagement de Paris-Saclay se structure autour de trois zones principales :

- le Campus urbain, cœur scientifique du cluster sur la frange sud du plateau de Saclay ;
- Versailles Satory, où se développe un pôle dédié aux mobilités du futur au sein d'une ville nature ;
- et le quartier Gare de Guyancourt - Saint-Quentin.

L'ensemble de ces quartiers sera relié par la ligne 18 du Grand Paris Express à partir de 2026.

L'EPA Paris-Saclay conduit une programmation scientifique, économique et urbaine avec l'ambition de créer des quartiers vivants, innovants et durables capables de répondre aux besoins du cluster : arrivée d'établissements de recherche et d'enseignement supérieur, implantation d'entreprises, amélioration des transports, création de logements et d'équipements publics dans un environnement naturel privilégié, avec notamment les 4 115 hectares de la Zone de protection naturelle, agricole et forestière.

Laboratoire de la ville durable, Paris-Saclay définit et met en œuvre des solutions innovantes – et bien souvent inédites à cette échelle - en faveur de la transition écologique.

Il s'agit de porter cette ambition dans toutes les dimensions et synergies possibles que ce soit dans les domaines liés à la réduction des émissions de gaz à effet de serre, l'énergie, l'environnement, les ressources, la biodiversité, l'économie circulaire et la mobilité.

Contact

Établissement public d'aménagement Paris-Saclay

6 boulevard Dubreuil
 91400 Orsay
www.epaps.fr

Agence Rumeur Publique

Lorraine Froment
lorraine.froment@rumeurpublique.fr
 01 55 34 99 87

EPA Paris-Saclay

Gaëlle Coutant
gaelle.coutant@oin-paris-saclay.fr
 01 64 54 36 67

- facebook.com/ParisSaclay
- @parissaclay
- Paris_saclay
- Etablissement public d'aménagement Paris-Saclay
- youtube.com/ParisSaclay