



**COMMUNIQUE DE PRESSE**

Orsay, le 13 mars 2015

## **Lancement d'une consultation pour 200 logements étudiants à Paris-Saclay**

*L'Etablissement public Paris-Saclay organise une consultation en vue de la cession de charges foncières pour 200 logements étudiants privés environ dont la livraison devra intervenir pour la rentrée universitaire 2018 / 2019 dans la zone d'aménagement concerté de Moulon,*

L'objet de la consultation est de désigner un opérateur ou un groupement d'opérateurs, chargés d'assurer la construction, l'investissement et la gestion d'un programme de logements privés pour étudiants. Le programme est de 5 000 m<sup>2</sup> de surface de plancher et 200 places environ. La Fondation de l'Ecole Centrale Paris interviendra comme co-investisseur de cette résidence. La résidence accueillera des étudiants du campus Paris-Saclay et en particulier des établissements du quartier de Moulon (CentraleSupélec, ENS Cachan, Université Paris-Sud).



© OMA



© RPBW



© Gigon Guyer

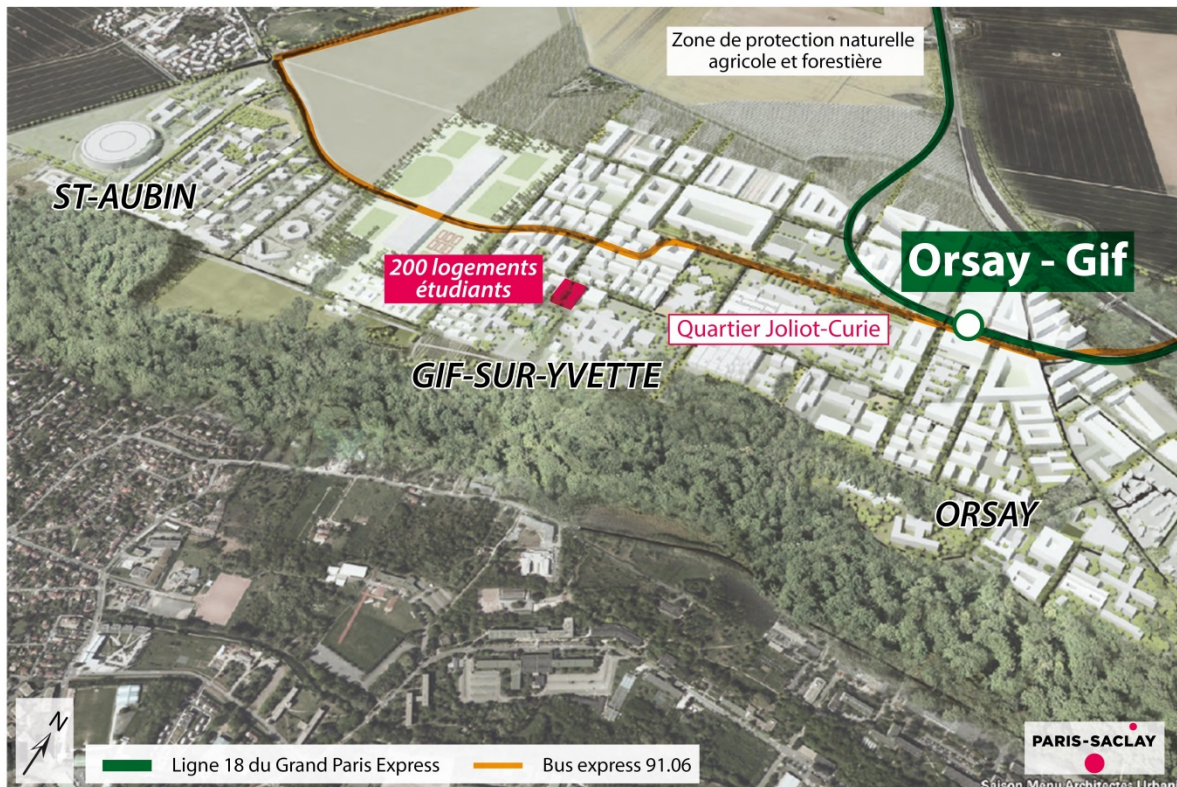
La consultation s'inscrit dans le développement du quartier de Moulon à Gif-sur-Yvette qui constituera, dès 2018, un quartier mixte regroupant programmation campus et quartier d'habitat familial, et présentant une cohérence architecturale et urbaine remarquable.

La présente consultation se déroule en une phase unique à l'issue de laquelle les candidats devront remettre une offre programmatique et financière.

**Date limite de réception des offres : mercredi 22 avril 2015 à 12 heures 00**

**Transmission des dossiers aux candidats** : l'Etablissement Public Paris-Saclay fournira gratuitement, à partir du **mercredi 25 mars 2015**, un dossier de consultation sur simple demande avec communication du nom et des coordonnées du candidat, en envoyant un courriel ayant pour objet : « Demande de dossier – Consultation JD 1 : réalisation d'une résidence étudiante privée de 200 lits ».

à Priscilla Valenti : [priscilla.valenti@oin-paris-saclay.fr](mailto:priscilla.valenti@oin-paris-saclay.fr) - Numéro de téléphone : 01 64 54 36 50



Contact presse :

Agence Manifeste / Lorraine Froment  
[lorraine.froment@manifeste.fr](mailto:lorraine.froment@manifeste.fr) – 01 55 34 99 87

EPPS / Shauna Grew  
[shauna.grew@oin-paris-saclay.fr](mailto:shauna.grew@oin-paris-saclay.fr) – 01 64 54 26 78

## **A propos de l'Établissement public Paris-Saclay**

L'Établissement public Paris-Saclay, créé en 2010 par la loi relative au Grand Paris, impulse et coordonne le développement du pôle scientifique et technologique du plateau de Saclay, ainsi que son rayonnement international. Il est aménageur de zones d'aménagement concerté dans le périmètre de l'Opération d'Intérêt National.

Le projet opérationnel est aujourd'hui mis en œuvre dans les deux quartiers de l'École polytechnique et de Moulon :

- 212 400 m<sup>2</sup> de chantiers sont en cours ou en passe d'être lancés : EDF Lab, extension des laboratoires de l'École polytechnique, Lieu de Vie, Institut des Sciences Moléculaires d'Orsay, Centre de nanosciences et de nanotechnologies, ENSAE ParisTech...

- 231 000 m<sup>2</sup> sont attribués : Institut Mines-Télécom, Ecole Centrale Paris – bâtiment A, Ecole Normale Supérieure de Cachan, radar de Palaiseau, pôle de recherche Neurosciences 330 logements étudiants, 2 restaurants et commerces, halle multisports mutualisée ...

- 159 500 m<sup>2</sup> sont en cours de consultation : Ecole Centrale – bâtiment B, Centre de Physique, Matière et Rayonnement de l'Université Paris-Sud, logements étudiants...

- 161 000 m<sup>2</sup> sont à l'étude : Pôle Pharmacie-Biologie-Chimie de l'université Paris-Sud, AgroParisTech / INRA, Incubateur-Pépinière-Hôtel d'entreprises, Learning Center...

Le projet comprend 548 000 m<sup>2</sup> de logements familiaux et étudiants pour lesquels des consultations ont été engagées en 2014.

[www.epps.fr](http://www.epps.fr)

Retrouvez @ParisSaclay sur Twitter / Facebook: Paris-Saclay