

COMMUNIQUE DE PRESSE

Orsay, le 16 juin 2016

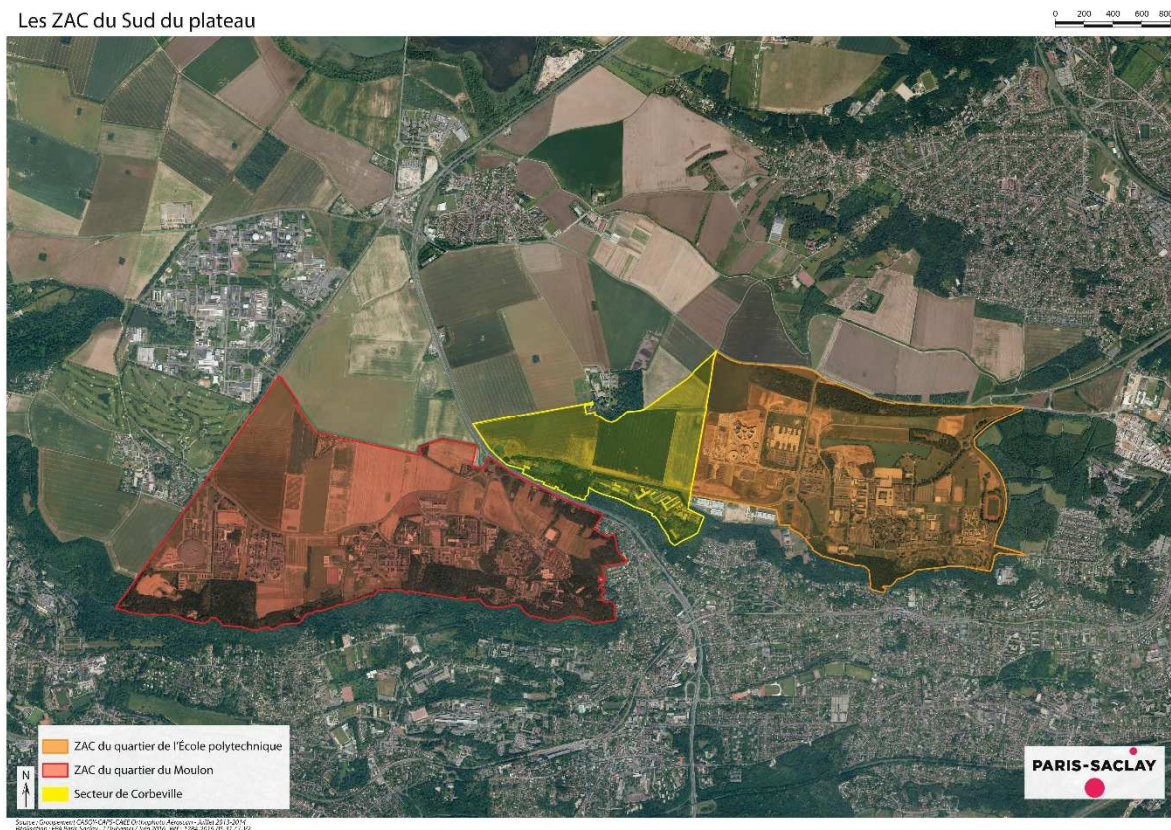
L'EPA Paris-Saclay publie un avis d'appel public à la concurrence pour désigner l'équipe de maîtrise d'œuvre urbaine du secteur de Corbeville

Afin de l'accompagner dans le développement de l'Opération d'intérêt national (OIN) Paris-Saclay, l'EPA Paris-Saclay publie un avis d'appel public à la concurrence visant à désigner l'équipe de maîtrise d'œuvre urbaine pour la conception et la mise en œuvre du projet urbain de la future ZAC de Corbeville pour la période 2017 - 2022.

Le quartier de Corbeville, une nouvelle composante du campus urbain Paris-Saclay

Située entre les deux opérations d'urbanisme d'envergure déjà engagées au sud du Plateau de Saclay, les ZAC du quartier de l'École polytechnique et de Moulon, la ZAC de Corbeville s'étend sur une centaine d'hectares au nord d'Orsay et au sud de Saclay. Par sa situation, le site de Corbeville est un élément d'articulation majeur entre les deux quartiers opérationnels du campus urbain.

Les ZAC du Sud du plateau



L'équipe qui sera désignée titulaire de l'accord cadre sera à la fois l'urbaniste-coordonnateur de la ZAC et le maître d'œuvre des espaces publics. Elle devra concevoir le schéma directeur du quartier, en accord avec les principes définis par l'équipe de Michel Desvigne en groupement avec Xaveer de Geyter et Floris Alkemade à l'échelle du sud plateau et elle accompagnera l'EPA Paris-Saclay dans le processus de concertation. Elle suivra également la coordination des projets immobiliers et concevra les espaces publics du quartier.

Dans ce cadre, le lauréat devra s'insérer dans le dispositif élaboré par l'EPA afin d'atteindre les objectifs d'aménagement définis avec les collectivités pour ce territoire :

- créer **un quartier de logements** connecté au Grand Paris en convertissant l'ancien site industriel de Thalès
- créer **un cadre de vie animé** grâce à la **compacité** des aménagements et à une **mixité** de programmes (logements, activités économique, commerces, services, équipements publics)
- accompagner **l'implantation éventuelle d'un centre hospitalier** et favoriser le lien fonctionnel avec l'EPHAD de la Martinière.
- **développer le maillage routier** en s'appuyant sur la proximité des gares du Grand Paris Express et l'implantation d'une station du Transport en commun en site propre pour assurer le lien avec le reste du campus, le secteur de la Martinière et la vallée
- **intégrer les infrastructures de transports** dans l'aménagement du quartier tout en maintenant le lien entre les espaces agricoles, la lisière, les coteaux boisés et la vallée.
- réaliser **une opération exemplaire en termes de développement durable** en gérant de manière collective et innovante les enjeux liés à l'énergie, à la biodiversité et à la gestion de l'eau. L'opération devra également s'attacher à mettre en valeur le patrimoine (château, rigole...).

Lien vers l'AAPC :

https://www.achatpublic.com/sdm/ent/gen/ent_detail.do?PCSLID=CSL_2016_GVfOCqc4J9

Calendrier prévisionnel

- **Publication de l'AAPC** : juin 2016
- **Remise des candidatures** : 25 juillet 2016
- **Jury candidatures** : septembre 2016
- **Elaboration des offres** : octobre – novembre 2016
- **Auditions** : novembre – décembre 2016
- **Notification de l'accord cadre** : janvier 2017

Contacts presse :

Agence Manifeste / Lorraine Froment
lorraine.froment@manifeste.fr – 01 55 34 99 87

EPA Paris-Saclay / Emilie Naouri
emilie.naouri@oin-paris-saclay.fr – 01 64 54 26 78

CONTACTS PRESSE

Établissement public d'aménagement Paris- Saclay

6 boulevard Dubreuil
91400 Orsay
www.epaps.fr

Agence Manifeste

Lorraine Froment
lorraine.froment@manifeste.fr
01 55 34 99 87

EPA Paris-Saclay

Emilie Naouri
emilie.naouri@oin-paris-saclay.fr
01 64 54 26 78



À PROPOS DE L'EPA PARIS-SACLAY

L'Établissement public d'aménagement Paris-Saclay impulse et coordonne le développement du pôle scientifique et technologique du plateau de Saclay, ainsi que son rayonnement économique international. Il est aménageur de zones d'aménagement concerté dans le périmètre de l'Opération d'intérêt national.

Paris-Saclay est un territoire majeur de développement et d'innovation qui s'appuie sur :

- *L'Université Paris-Saclay représentant une concentration scientifique exceptionnelle par son ampleur, sa diversité disciplinaire et son niveau d'excellence ;*
- *Une dynamique d'innovation à l'œuvre dans plusieurs secteurs d'activités stratégiques au service de la croissance et de la création d'emplois ;*
- *Des pôles urbains existants et une zone naturelle et agricole protégée accompagnés des services innovants et des nouvelles technologies ;*
- *La ligne 18 du métro automatique du Grand Paris qui reliera Orly à Versailles en 2024.*

Le projet opérationnel est aujourd'hui mis en œuvre dans les deux quartiers de l'Ecole polytechnique et de Moulon avec :

- *84 700 m² de projets livrés (EDF Lab Campus, EDF Lab R&D, Extension des laboratoires de l'Ecole polytechnique)*
- *350 674 m² de chantiers sont en cours ou en passe d'être lancés*
- *55 890 m² sont attribués*
- *231 000 m² sont en cours de consultation*
- *39 400 m² sont à l'étude*

Sur le campus urbain, le projet comprend 168 000 m² de logements étudiants et 380 000 m² de logements familiaux. Le Conseil d'administration de l'Établissement public ayant pris l'initiative de deux zones d'aménagement concerté sur les périmètres de Satory-Ouest à Versailles et Boubas-Louise Michel à Trappes, elles feront l'objet d'études et de concertation avec le public pendant toute l'année 2016.