

## COMMUNIQUE DE PRESSE

Orsay, le 15 février 2016

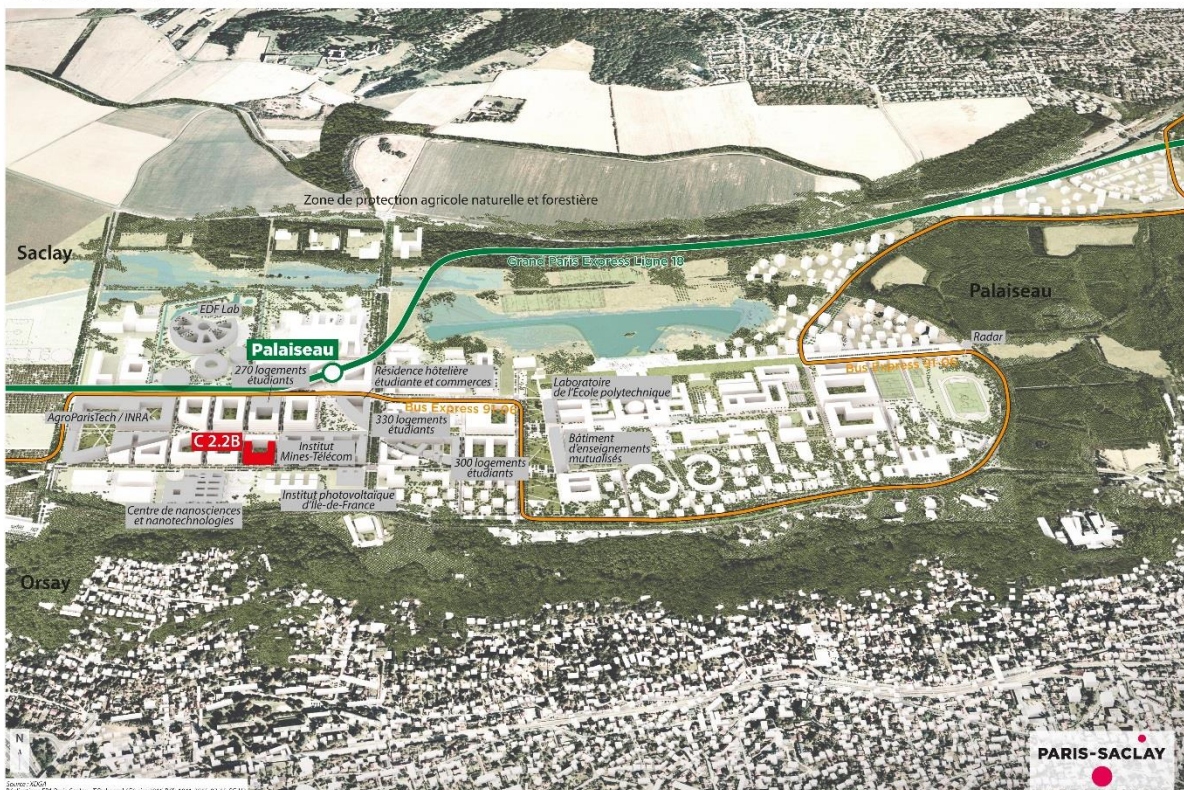
### Le Groupe Pichet avec l'atelier Canal Architecture sélectionné pour concevoir 230 logements étudiants privés (Lot C.2.2.B)

L'Établissement public d'aménagement Paris-Saclay a lancé une consultation pour l'attribution des droits à construire de la parcelle C.2.2.B au cœur du quartier de l'École polytechnique en février 2015. Le Groupe Pichet avec l'atelier Canal Architecture a été ainsi sélectionné afin de poursuivre le projet. L'agence d'ingénierie culturelle, Scintillio – Le 3<sup>ème</sup> Pôle est également sélectionnée dans ce groupement pour animer un espace culturel orienté vers le jeu vidéo.

La parcelle accueillera 230 logements étudiants privés, intégrant 30 % de colocations (environ 6 900 m<sup>2</sup> de surface de plancher) ainsi qu'un programme complémentaire de 1 000 m<sup>2</sup> de surface de plancher en rez-de-chaussée. Doté d'une valeur ajoutée culturelle et d'animation, cet espace multifonctionnel ouvert aux résidents et aux usagers du campus propose un espace de restauration, une médiathèque, des ateliers thématiques et des postes de jeux sont mis à disposition.

La station de métro du Grand Paris se situe à moins de 400 m de la parcelle C.2.2.B, à proximité directe de la place du Métro, ce qui en fait un programme privilégié en termes de desserte du quartier, qui doit participer à l'animation du quartier et au caractère exceptionnel de cette localisation.

Localisation du lot C 2.2B



# PARIS-SACLAY

La programmation devra comprendre 305 places intégrant les typologies suivantes :

- Des studios, T1, T1 bis
- Des colocations de 2 personnes à 4 personnes (environ 30%).

La résidence propose aussi des espaces communs spacieux, quatre espaces partagés sur double niveau comprenant à minima une cuisine et un salon bénéficiant de l'apport de lumière naturelle.



Vue du bâtiment depuis le boulevard sud- Crédit : Canal Architecture

**Promoteur :** Groupe Pichet

**Aménageur :** EPA Paris-Saclay

**Architecte :** CANAL Architecture

**Situation :** ZAC du quartier de l'Ecole polytechnique / Palaiseau

**Début du chantier :** fin 2016

**Livraison :** septembre 2018

Contacts presse :

Agence Manifeste / Lorraine Froment  
[lorraine.froment@manifeste.fr](mailto:lorraine.froment@manifeste.fr) – 01 55 34 99 87

EPA Paris-Saclay / Emilie Naouri  
[emilie.naouri@oin-paris-saclay.fr](mailto:emilie.naouri@oin-paris-saclay.fr) – 01 64 54 26 78

## **A propos de l'Etablissement public d'aménagement Paris-Saclay**

*L'Etablissement public d'aménagement Paris-Saclay impulse et coordonne le développement du pôle scientifique et technologique du plateau de Saclay, ainsi que son rayonnement international. Il est aménageur de zones d'aménagement concerté dans le périmètre de l'Opération d'Intérêt National. Le projet opérationnel est aujourd'hui mis en œuvre dans les deux quartiers de l'Ecole polytechnique et de Moulon :*

- 377 680 m<sup>2</sup> de chantiers sont en cours ou en passe d'être lancés : EDF Lab, Ecole Centrale Paris, Ecole normale supérieure de Cachan, extension des laboratoires de l'Ecole polytechnique, Lieu de Vie, Institut des Sciences Moléculaires d'Orsay, Centre de nanosciences et de nanotechnologies, ENSAE ParisTech, Quaero, IPVF, Serendicity...
- 371 070 m<sup>2</sup> sont attribués : l'Institut Mine-Télécom, le Centre de Physique Matière et Rayonnement, des logements étudiants, une halle multisports,
- 174 200 m<sup>2</sup> sont en cours de consultation : Pôle Biologie-Pharmacie-Chimie de l'université Paris-Sud, AgroParisTech/ INRA ...
- 20 500 m<sup>2</sup> sont à l'étude : Incubateur-Pépinière-Hôtel d'entreprises, Learning Center, un pôle sportif de quartier...

Sur le campus urbain, le projet comprend 548 000 m<sup>2</sup> de logements familiaux et étudiants.



*Le Conseil d'administration de l'Etablissement public ayant pris l'initiative de deux zones d'aménagement concerté sur les périmètres de Satory-Ouest à Versailles et Boubas-Louise Michel à Trappes, elles feront l'objet d'études et de concertation avec le public pendant toute l'année 2016*

*[www.epaps.fr](http://www.epaps.fr)*

*Retrouvez @ParisSaclay sur Twitter  
Facebook: Paris-Saclay*